

BioEntry W2

옥외형 지문인식 출입통제 단말기



BioEntry W2는 슈프리마의 최신 지문인식 기술과 하드웨어 플랫폼을 기반으로 한 옥외형 지문인식 출입통제 단말기입니다. 동급 최고의 1.2GHz 쿼드코어 CPU를 탑재, 초고속 인증 성능과 신속한 장비 구동을 구현했으며 슈프리마의 차세대 지문인식 알고리즘과 위조 지문 감지 기술(Live Finger Detection)을 적용, 보다 향상된 보안성능을 제공합니다. 또한, Dual-frequency RFID기술을 적용, 다양한 카드를 읽을 수 있으며 IP67인증의 방수방진 기능과 IK09의 반달프루프 구조를 제공하여 옥외 설치환경에 적합한 제품입니다.

SUPrema
SECURITY & BIOMETRICS

BioEntry W2

옥외형 지문인식 출입통제 단말기

특징



초고속 매칭 및 인증성능

- 최신 슈퍼마 알고리즘
- 1.2 GHz Quad-Core CPU



향상된 인증률과 정확도

- 최신 위조지문 감지 기술 (Live Fingerprint Detection) 적용
- 개선된 광학센서(OP5)와 새로운 알고리즘 적용



고용량 데이터 저장

- 최대 사용자 50만명/이벤트로그 100만건
- 동급 최대의 메모리 용량: 256MB RAM+ 2GB Flash



옥외 설치에 적합한 구조

- IP67 인증의 방수·방진 기능
- IK09 인증의 반달프루프 구조



멀티 RFID카드 지원

- Dual-frequency(LF/HF) RFID 기술
- 125KHz: EM, HID Prox
- 13.56MHz: MIFARE, iCLASS, FeliCa, DESFire, NFC

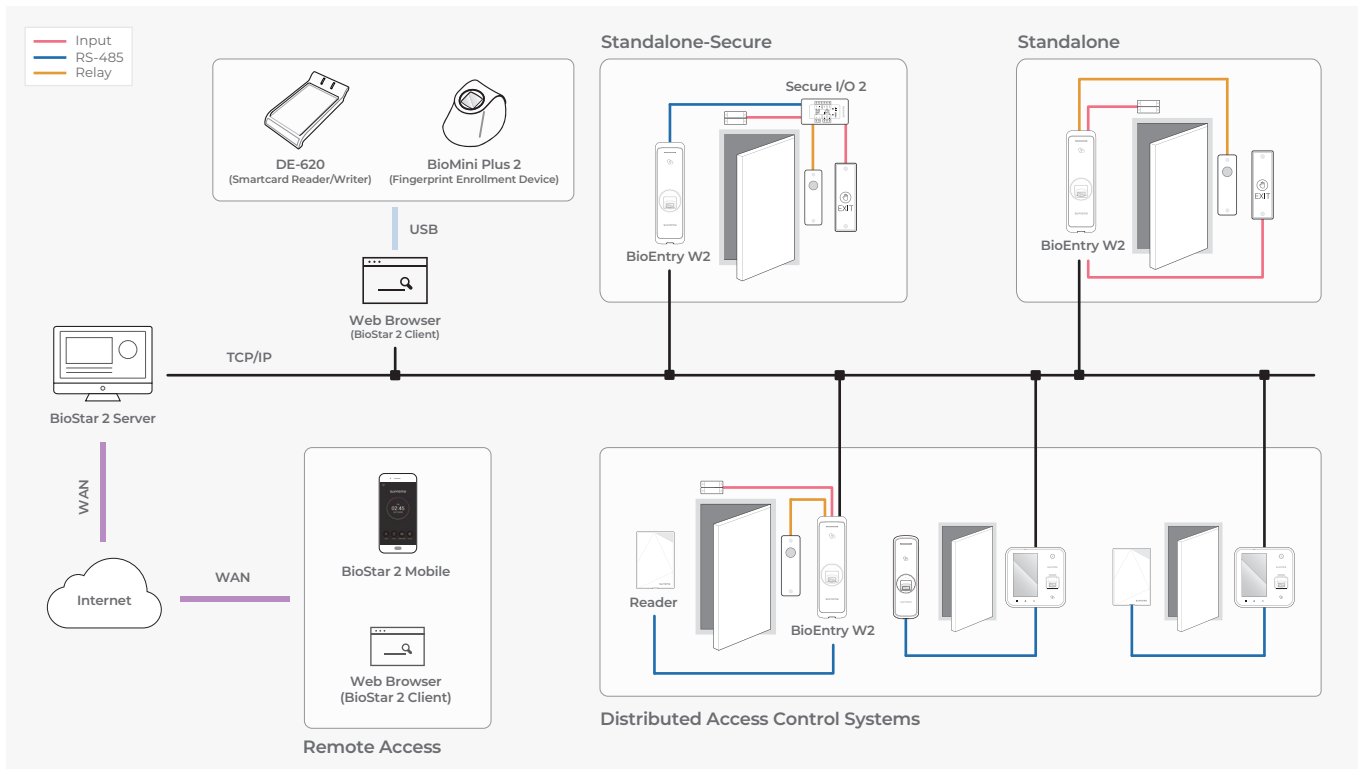
사양

BEW2-ODPB, BEW2-OAPB, BEW2-OHPB는 BLE를 지원하지 않습니다.

모델명	BEW2-OHPB	BEW2-ODPB	BEW2-OAPB
RF 옵션	125kHz EM, HID Prox & 13.56MHz MIFARE, MIFARE Plus, DESFire, DESFire EV1/EV2/EV3 ^{*)} , FeliCa	125kHz EM & 13.56MHz MIFARE, MIFARE Plus, DESFire, DESFire EV1/EV2/EV3 ^{*)} , FeliCa	125kHz EM, HID Prox & 13.56MHz MIFARE, MIFARE Plus, DESFire, DESFire EV1/EV2/EV3 ^{*)} , FeliCa, iCLASS SE/SR/Seos
모바일 카드	NFC, BLE		
바이오인식	Fingerprint		
센서 종류	Optical Sensor (OP5)		
템플릿	SUPREMA / ISO 19794-2 / ANSI 378		
추출 / 매치	MINEX certified and compliant		
LFD	Supported		
CPU	1.2 GHz Quad Core		
메모리	2GB Flash + 256 MB RAM		
최대 사용자 수	500,000 (1:1), 100,000(1:N)		
최대 템플릿 수	1,000,000(1:1), 200,000(1:N), [1 finger=2 templates]		
최대 텍스트 로그 수	1,000,000(text)		
LED	Multi-Color		
사운드	Multi-tone Buzzer		
이더넷	10/100 Mbps, auto MDI/MDI-X		
RS-485	1ch host or slave (selectable), OSDP V2.1.6		
RS-485 통신 프로토콜	OSDP V2 Compliant		
Wiegand	1ch input or output (selectable)		
TTL	2ch input		
릴레이	1 Relay		
PoE	Supported (IEEE 802.3af compliant)		
Ingress Protection	IP67		
Impact Protection	IK09		
템퍼	Supported		
전원	Voltage: DC 12V Current: Max. 600 mA		
동작 온도	-20°C ~ 50°C (-4°F ~ 122°F)		
동작 습도	0% ~ 80%, non-condensing		
크기 (WxHxD,mm)	50 x 172 x 43.5		
인증	CE, UKCA, KC, FCC, IC, RCM, BIS, ANATEL, SIG, RoHS, REACH, WEEE, ETL Listed to UL 294 * UL 294는 BEW2-OAPB 모델에만 적용됩니다.		

^{*)}DESFire EV2/EV3 키드는 DESFire EV1 키드의 역호환성을 통해 지원됩니다. CSN 및 스마트 카드 기능은 BioEntry W2와 호환됩니다.

시스템 구성



(주)슈프리마 Suprema Inc.

경기도 성남시 분당구 정자일로 248 파크뷰타워 16층 | www.suprema.co.kr
고객지원 T 1522 4507 (영업문의 1번) E korea@suprema.co.kr



문의하기 <https://www.suprema.co.kr/ko/about/contact-us.asp>